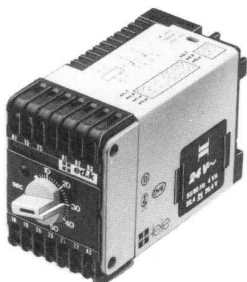


# Gehäuseausführungen

Gehäuse aus selbstverlöschendem Kunststoff, Schutzart IP 40  
Gehäusebreite 50 mm nach Empfehlungen von DIN 46121

## Bauform k

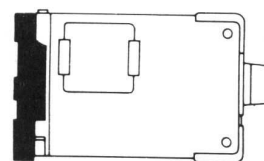
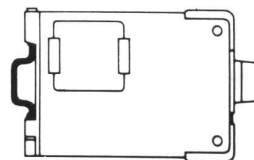


Befestigung auf Profilschiene nach  
DIN 46277/3 (Europäische Norm EN 50 022)  
oder Montageplatte MP 625 nach DIN 46121

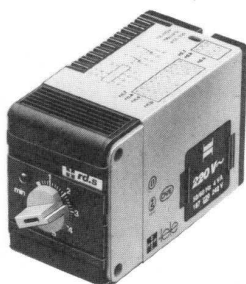
Anschluß über berührungssichere  
Klemmen bis 4 mm<sup>2</sup>, Schutzart IP 10

Prüfbuchsen für Prüfstifte 2,3 bis 4 mm

Klemmenanordnung und Anschluß-  
bezeichnung nach DIN 46199



## Bauform s

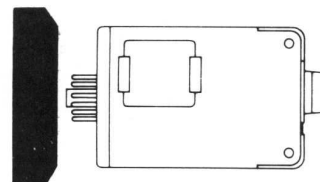


(p = 8poliger Sockel auf Anfrage)

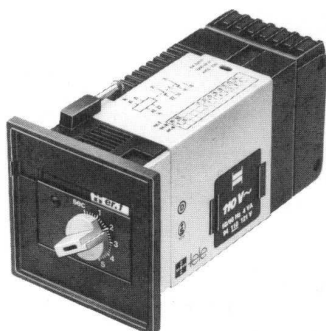
Befestigung und Anschluß über  
11-polige Schraub- oder Lötfassung

Fixierung mit Haltebügel BU

Stiftanordnung und Anschluß-  
bezeichnung nach IEC 67-1-18a



## Bauform f

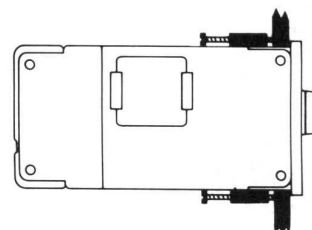


Befestigung durch Schalttafeleinbau nach  
DIN 43700

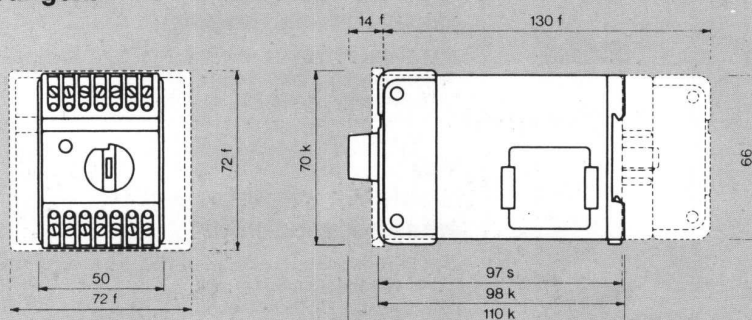
Frontabmessung 72 x 72 mm  
Schalttafelausschnitt 52 x 68 mm  
max. Schalttafeldicke 7 mm

Anschluß über berührungssichere  
Klemmen bis 4 mm<sup>2</sup>, Schutzart IP 10  
Prüfbuchsen für Prüfstifte 2,3 - 4 mm Ø  
(Ausführung mit 11poligem Stecksockel  
auf Anfrage)

Klemmenanordnung und Anschluß-  
zeichnung nach DIN 46199



### Abmessungen:



### Vorschriften:

VDE 0435:  
VDE 0110:

IEC-Empfehlungen 255-2


Prüfspannung 2000 V ~  
Gruppe B 380 V ~  
Gruppe C 250 V ~

### Zulassungen:

ed, er, rd, an, wd,

bd:   

cs:  

ed, rd, er, cs: 

Bauform			Funktion	Seite
<b>k</b> obenliegende Klemmen	<b>s</b> 11poliger Stecksockel	<b>f</b> Frontrahmen 72 x 72 mm		
Bauform/Funktion	Bauform/Funktion	Bauform/Funktion		
<b>ed.k</b>	<b>ed.s</b>	<b>ed.f</b>	<b>ed</b> <b>ansprechverzögert</b> Zeitbereiche 0,6 s, 1 s, 3 s, 6 s, 10 s, 30 s, 60 s, 180 s 6 min, 10 min, 30 min, 60 min Relaisausgang 2 Wechsler Wiederholgenauigkeit 0,5%	<b>A 4</b>
<b>er.k</b>	<b>er.s</b>	<b>er.f</b>	<b>er</b> <b>ansprechverzögert mit Sofortkontakt</b> Zeitbereiche 0,6 s, 1 s, 3 s, 6 s, 10 s, 30 s, 60 s, 180 s 6 min, 10 min, 30 min, 60 min Relaisausgang 1 Sofortwechsler, 1 verzögerter Wechsler Wiederholgenauigkeit 0,5%	<b>A 5</b>
<b>ew.k</b>	<b>ew.s</b>	<b>ew.f</b>	<b>ew</b> <b>ansprechverzögert mit Wischfunktion</b> Zeitbereiche 0,6 s, 1 s, 3 s, 6 s, 10 s, 30 s, 60 s, 180 s 6 min, 10 min, 30 min, 60 min Relaisausgang 1 Wechsler, Wischzeit 100 ms Wiederholgenauigkeit 0,5%	<b>A 6</b>
<b>ea.k</b>	<b>ea.s</b>	<b>ea.f</b>	<b>ea</b> <b>ansprechverzögert rückfallverzögert</b> 4 Zeitbereiche (umschaltbar) 25 s, 100 s 12 min, 100 min Relaisausgang 2 Wechsler Wiederholgenauigkeit 0,5%	<b>A 7</b>
<b>cs.k</b>	<b>cs.s</b>		<b>cs</b> <b>Sterndreieck-Ausführung</b> Zeitbereiche 10 s, 30 s, 60 s Relaisausgang 1 Wechsler Kontaktumschlagzeit ca. 100 ms Wiederholgenauigkeit 1%	<b>A 8</b>
<b>ad.k</b>	<b>ad.s</b>	<b>ad.f</b>	<b>ad</b> <b>rückfallverzögert (ohne Hilfsspannung)</b> Zeitbereiche 0,6 s, 1 s, 3 s, 6 s, 10 s, 30 s, 60 s, 180 s Relaisausgang 2 Wechsler Wiederholgenauigkeit 1%	<b>A 9</b>
<b>rd.k</b>	<b>rd.s</b>	<b>rd.f</b>	<b>rd</b> <b>rückfallverzögert, einschaltwischend</b> Zeitbereiche 0,6 s, 1 s, 3 s, 6 s, 10 s, 30 s, 60 s, 180 s 6 min, 10 min, 30 min, 60 min Relaisausgang 2 Wechsler Wiederholgenauigkeit 0,5%	<b>A 10 + A 11</b>

<b>Bauform</b>			<b>Funktion</b>	<b>Seite</b>
<b>k</b> obenliegende Klemmen	<b>s</b> 11poliger Stecksockel	<b>f</b> Frontrahmen 72 x 72 mm		
Bauform/Funktion	Bauform/Funktion	Bauform/Funktion		
<b>bt.k</b>	<b>bt.s</b>	<b>bt.f</b>	<b>bt</b> <b>blinkend</b> <b>(Triac-Ausgang)</b> Blinkfrequenz stufenlos einstellbar ca. 20 — 120 Imp/min Kontaktloser Ausgang Wiederholgenauigkeit 0,5%	<b>A 12</b>
<b>bd.k</b>	<b>bd.s</b>	<b>bd.f</b>	<b>bd</b> <b>blinkend</b> Blinkfrequenz stufenlos einstellbar ca. 20 — 120 Imp/min Relaisausgang 2 Wechsler Wiederholgenauigkeit 4%	<b>A 13</b>
<b>wd.k</b>	<b>wd.s</b>		<b>wd</b> <b>einschaltwischend —</b> <b>ausschaltwischend</b> Wischzeit ca. 0,5 s Relaisausgang 2 Wechsler Wiederholgenauigkeit 4%	<b>A 14 + A 15</b>
<b>id.k</b>	<b>id.s</b>	<b>id.f</b>	<b>id</b> <b>Taktgeber</b> 4 Zeitbereiche (umschaltbar) 15 s, 60 s 8 min, 60 min Relaisausgang 2 Wechsler Wiederholgenauigkeit 0,5%	<b>A 16</b>
<b>mf.k</b>	<b>mf.s</b>	<b>mf.f</b>	<b>mf</b> <b>funktionsumschaltbar</b> <b>bereichsumschaltbar</b> 6 Funktionen, 4 Zeitbereiche (umschaltbar) Ausführung 1 : 25 s, 100 s, 12 min, 100 min Ausführung 2 : 2,5 s, 10 s, 80 s, 10 min Relaisausgang 2 Wechsler Wiederholgenauigkeit 0,5%	<b>A 17 bis A 19</b>
<b>steckbare Netzmodule</b>			<b>Anschlußspannungen:</b> im Tele Steckmodulsystem, 16 Standardspannungen ab Lager 24, 42, 48, 110, 127, 220, 240, 380, 415, 440 V~, 24, 36, 42, 48 V ≈, 6, 12, 60, 110 V—	<b>A 20 + A 21</b>
<b>Zubehör</b>				
BESTELLBEISPIEL: Zeitrelais ansprechverzögert 60 s, 24 V~, 11poliger Sockel: Steckmodule zur Spannungsversorgung können auch getrennt bestellt werden:			<b>ed.s 60 s (24 V~)</b> <b>Trafo 24 V~: TR-50, 24 V</b> <b>Netzteil 24 V ≈: NT-50, 24 V</b>	
PACKUNGSEINHEIT 5 Stück				

## Lieferbare Anschlußspannungen:

Zeitrelais der Serie **k-s-f** besitzen einen steckbaren Spannungsteil, der für folgende Anschlußspannungen standardmäßig erhältlich ist:

### Netzteile für Gleich- und Wechselspannung (Nennverbrauch in Klammer)

**24 V** (2 VA), **36 V** (3 VA), **42 V** (3,5 VA), **48 V** (4 VA)

### Schaltnetzteile für Gleichspannung max. Restwelligkeit 10%

**6 V, 12 V, 60 V, 110 V**  
Nennverbrauch 2 W

### Netztransformatoren für Wechselspannung



**24 V, 42 V, 48 V, 110 V, 127 V, 220 V, 240 V, 380 V**  
Nennverbrauch 4 VA

zulässige Spannungsschwankungen +10% – 15%

Frequenzbereich 48 – 63 Hz

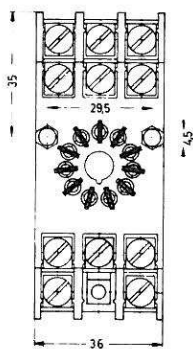
Einschaltdauer 100%, IEC Klasse 1C

Zulassungen:  
Stand April 1980

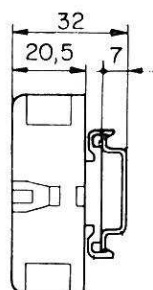
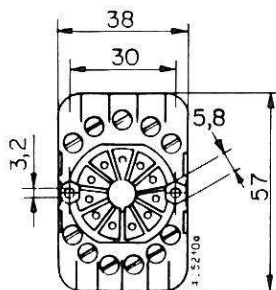
ed, er, rd, an, wd, bd: SEV, DEMKO,   
cs : SEV, 

## Zubehör:

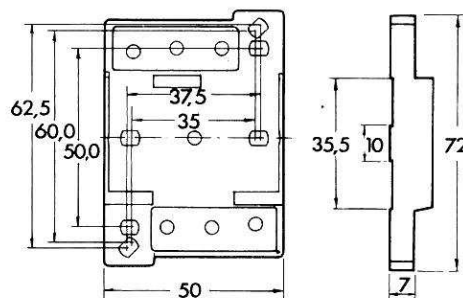
Socket S 11 (11polig)  
Socket S 8 (8polig)



Socket ZKR 118 (11polig)  
Socket ZKR 088 (8polig)  
(steckbare Schnappbefestigung ZKR 007)



Montageplatte MP 625



## Haltebügel BU

